



Светильники люминесцентные с электронными пускорегулирующими аппаратами (ЭПРА) для сетей постоянного тока 24В.

Предназначены для освещения салонов транспортных средств, а также аварийного освещения.

Светильники накладные в корпусе из алюминиевого профиля с поликарбонатным матовым рассеивателем.

Преимущества светильников с ЭПРА:

- мгновенное (без мерцаний и шума) зажигание ламп;
- комфортное освещение (приятный немерцающий свет без стробоскопических эффектов и отсутствие шума) благодаря работе в высокочастотном диапазоне;
- отсутствие миганий и вспышек неисправных ламп, отключаемых электронной системой контроля неисправностей;
- уменьшенное на 20 % энергопотребление (при сохранении светового потока) за счет повышения светоотдачи лампы на повышенной частоте и более высокого КПД ЭПРА по сравнению с электромагнитным ПРА;
- увеличенное на 50% сроком службы ламп благодаря щадящему режиму работы и зажигания;
- снижение эксплуатационных расходов за счёт сокращения числа заменяемых ламп и отсутствия необходимости замены starters;
- надежное зажигание при температурах до -40°C;

Технические данные светильников:

- Номинальное напряжение сети постоянного тока – 24В;
- Диапазон питающего напряжения сети постоянного тока – 20 В – 30 В;
- Световой КПД - 70%. Класс светораспределения – П. Тип кривой силы света - Д;
- Класс защиты от поражения электрическим током - 0;
- Степень защиты светильников от проникновения посторонних тел и воды IP20.
- Допустимая температура окружающей среды - -25 °С- +45 °С;
- Срок службы светильника - 10 лет
- Габаритно-присоединительные размеры приведены на рисунке 1.

| Обозначение при заказе | Мощность лампы, Вт | Световой поток лампы, Лм | Номинальный ток потребления, А | Габаритные размеры, мм | | | | Масса, кг, не более |
|------------------------|--------------------|--------------------------|--------------------------------|------------------------|-----|-----|-----|---------------------|
| | | | | A | B | C | D | |
| ЛАС-24x8-212 | 8 | 410 | 0.5 | 500 | - | - | 250 | 0.83 |
| ЛАС-24x14-212 | 14 | 1350 | 0.6 | 700 | - | - | 520 | 0.92 |
| ЛАС-24x35-212 | 35 | 3650 | 1.4 | 2000 | 655 | 500 | - | 2.6 |

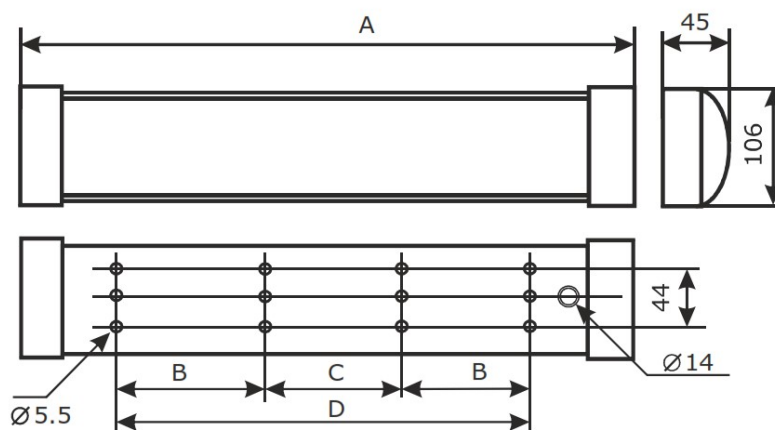


Рисунок 1

