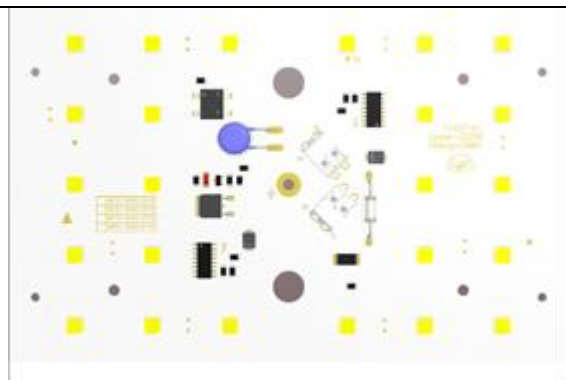


Светодиодные модули для сети переменного тока 220/230В (Direct AC LED modul).



Светодиодные модули являются светодиодными модулями со встроенным устройством управления, в общем случае сконструированными как заменяемая часть, встраиваемая в светильник, корпус или т.п., и не предназначенными для монтажа вне светильника и т.д. без специальных мер предосторожности.

Светодиодные модули разработаны в соответствии с требованиями ГОСТ Р 56230-2014, ГОСТ Р МЭК 62031-2011.

Светодиодные модули предназначены для работы от сети переменного тока 220/230В.

Светодиодные модули имеют встроенную защиту от 380В и стойкость к микросекундным импульсам большой энергии 2кВ.

Электромагнитная совместимость модулей соответствует требованиям ГОСТ IEC 61547, СТБ EN 55015.

Вид климатического исполнения модулей по ГОСТ 15150:

Степень защиты модулей соответствует IP00 по ГОСТ 14254.

Электрические характеристики:		CM~220-24x0.17-0500-0053
Номинальное напряжение питания переменного тока частотой 50/60Гц		220 В
Диапазон питающего напряжения переменного тока		196 – 246
Номинальный ток потребления		0.175 А ±5 %
Номинальная потребляемая мощность		38 Вт ±5 %
Коэффициент мощности, не менее		0.96
Светотехнические характеристики:		
Общий индекс цветопередачи светодиодов		>75
Цветовая температура светодиодов		5000К
Угол излучения светодиодов		120 °
Световой поток модуля при температуре окружающей среды 25°С и температуре $t_p=60$ °С		4500 лм
Эффективность		120 лм/Вт
Предельно допустимая температура t_c на поверхности модуля при нормальных условиях эксплуатации и при номинальном значении напряжения питания		65 °С
Конструктивные характеристики:		
Число светодиодов		24
Материал печатной платы		алюминий толщиной 1.0 мм и теплопроводностью 2.0 Вт/(м*К)
Максимальная температура нагрева модуля		85 °С
Диапазон температуры окружающей среды		-40 °С ... +45 °С
Габаритные размеры		Рисунок 1
Масса модуля, не более		65 г

Примечание: Подключение модулей к питающей сети самозажимными клеммными колодками. Сечение проводников:

- одножильных с сечением от AWG#22(0.45 мм²) до AWG#18(0.8 мм²).
- многожильных с сечением от AWG#22(0.45 мм²) до AWG#20(0.7 мм²).

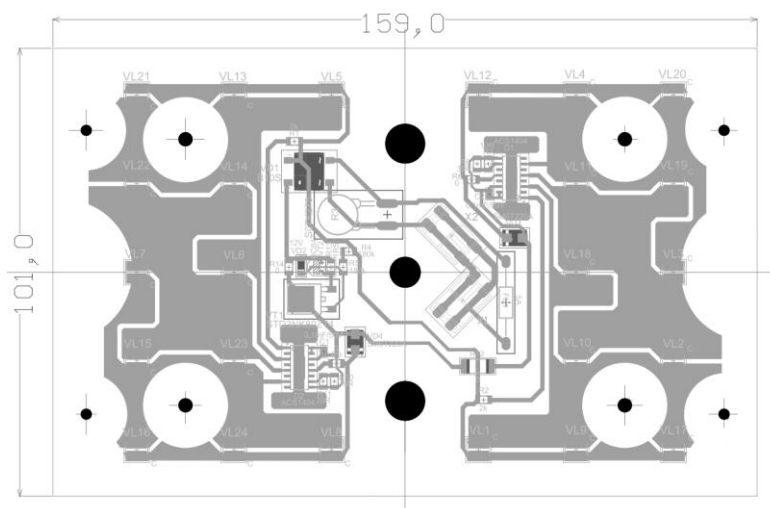


Рисунок 1



ОАО «ЭНЭФ»



222310, г. Молодечно, ул.Металлистов,5,
Минская область, Республика Беларусь
т./ф.: +375-176-746308, +375-176-746312,
+375-176-746332, +375-176-746337
e-mail: enef@enef.by www.enef.by