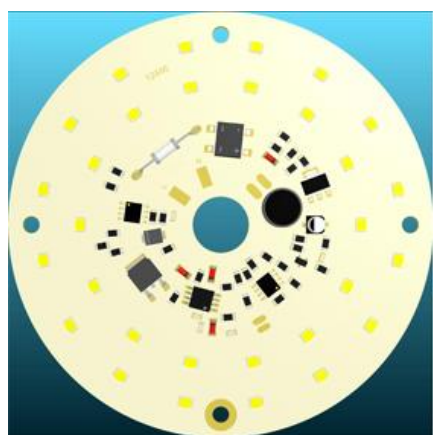
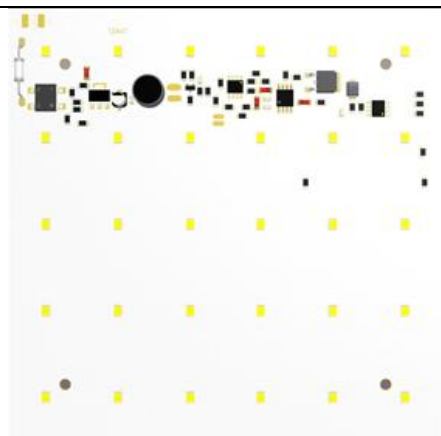


**Светодиодные модули для сети переменного тока 220/230В
(Direct AC LED modul) со светозвуковым выключателем**



Светодиодные модули являются светодиодными модулями со встроенным устройством управления, в общем случае сконструированными как заменяемая часть, встраиваемая в светильник, корпус или т.п., и не предназначенными для монтажа вне светильника и т.д. без специальных мер предосторожности.

Светодиодные модули разработаны в соответствии с требованиями ГОСТ Р 56230-2014, ГОСТ Р МЭК 62031-2011.

Светодиодные модули предназначены для работы от сети переменного тока 220/230В.

Электромагнитная совместимость модулей соответствует требованиям ГОСТ IEC 61547, СТБ EN 55015.

Вид климатического исполнения модулей по ГОСТ 15150:

Степень защиты модулей соответствует IP00 по ГОСТ 14254.

Алгоритм работы модуля: В ждущем режиме датчик контролирует освещенность, если освещенность выше 15 Лк – модуль не включается. Если освещенность ниже 15 Люкс но уровень звука меньше 60Дб - модуль остается в режиме ожидания, как только уровень звука превышает значение в 60 Дб – происходит мгновенное включение модуля. Время задержки 50 секунд. По истечению времени алгоритм повторяется.

	AC-LED-12W	AC-LED-12W_D106
Электрические характеристики:		
Номинальное напряжение питания переменного тока частотой 50/60Гц	220 В	220 В
Диапазон питающего напряжения переменного тока	196 – 246	196 – 246
Номинальный ток потребления	0.055 А ±5 %	0.055 А ±5 %
Номинальная потребляемая мощность в рабочем режиме	12 Вт ±5 %	12 Вт ±5 %
Номинальная потребляемая мощность в режиме ожидания	0.7 Вт ±5 %	0.7 Вт ±5 %
Коэффициент мощности, не менее	0.96	0.96
Характеристики светозвукового выключателя:		
Звуковой порог активации:	60-65 Дб	60-65 Дб
Световой порог активации	15 Лк	15 Лк
Время задержки включения свечения	50 с	50 с
Светотехнические характеристики:		
Общий индекс цветопередачи светодиодов	>80	>80
Цветовая температура светодиодов	5000К	5000К
Угол излучения светодиодов	120 °	120 °
Световой поток модуля при температуре окружающей среды 25°C и температуре $t_p=60$ °C	1400 лм	1400 лм
Эффективность	110 лм/Вт	110 лм/Вт
Предельно допустимая температура t_c на поверхности модуля при нормальных условиях эксплуатации и при номинальном значении напряжения питания	65 °C	65 °C
Конструктивные характеристики:		
Число светодиодов	30	30
Материал печатной платы	алюминий толщиной 1.0 мм и теплопроводностью 2.0 Вт/(м*К)	алюминий толщиной 1.0 мм и теплопроводностью 2.0 Вт/(м*К)
Максимальная температура нагрева модуля	85 °C	85 °C
Диапазон температуры окружающей среды	-40 °C ... +45 °C	-40 °C ... +45 °C
Габаритные размеры	Рисунок 1	Рисунок 2
Масса модуля, не более	65 г	65 г

Примечание: Подключение модулей к питающей сети осуществляется с помощью проводников, которые необходимо запаять на контактные площадки.



ОАО «ЭНЭФ»



222310, г. Молодечно, ул.Металлистов,5,
Минская область, Республика Беларусь
т./ф.: +375-176-746308, +375-176-746312,
+375-176-746332, +375-176-746337
e-mail: enef@enef.by www.enef.by

**Светодиодные модули для сети переменного тока 220/230В
(Direct AC LED modul) со светозвуковым выключателем**

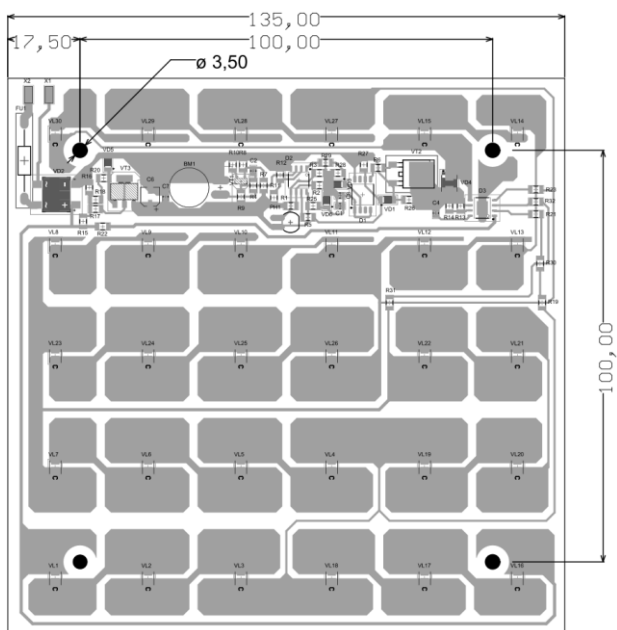


Рисунок 1.

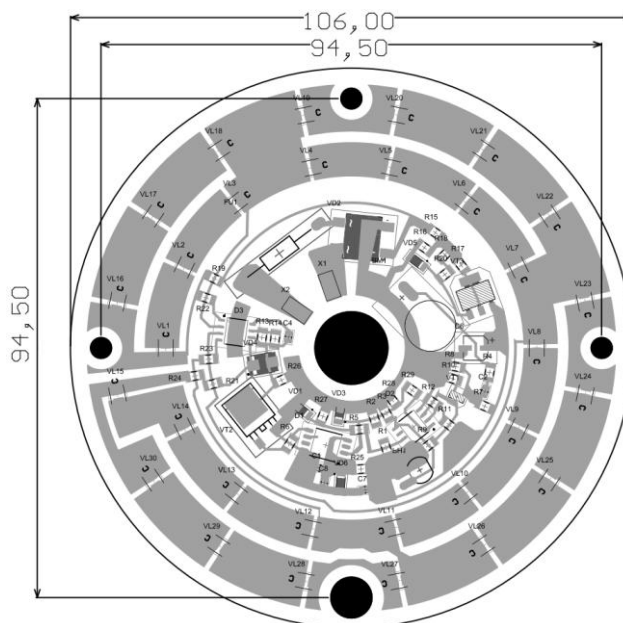


Рисунок 2.

